

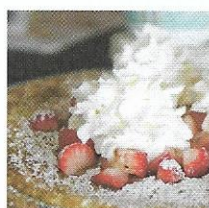
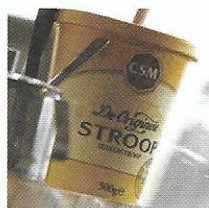
Dranken / Getrânke

Warme dranken / warme Getrânke

Koffie / Kaffee	2.25
Cappuccino, Espresso / Cappuccino, Espresso	2.50
Latte Macchiato / Latte Macchiato	3.00
Koffie verkeerd / Milchkaffee	2.50
Dubbele Cappuccino / Doppelter Cappuccino	4.50
Dubbele Espresso / Doppelter Espresso	3.75
Cacao (met slagroom) / Kakao (mit Sahne)	2.75 3.35
Cacao met rum en slagroom / Kakao mit Rum und Sahne	5.00
Cacao met Tante Jet en slagroom / Kakao mit Tante Jet und Sahne	5.00
Glühwein / Glühwein	4.00
Een smaakje in je koffie of cacao ?	
Kies uit vanille, salted caramel of witte chocolade	0.35
Ein Geschmack in Ihrem Kaffee oder Kakao?	
Wählen Sie aus Vanille, gesalzenem Karamell oder weißer Schokolade	0.35

Koude dranken / kalte Getrânke

Melk / Milch	2.00
Chocomel, Fristi / Schokoladenmilch, Fristi (Yoghurt Getränk)	2.75
Spa rood, Spa blauw / Mineralwasser	2.35 3.50
Spa appel / Apfelschörle	2.35 3.50
Coca Cola, Coca Cola zero / Coca Cola, Coca Cola zero	2.35 3.50
Fanta, Sprite / Fanta, Sprite	2.35 3.50
Bitter lemon, Tonic, Cassis / Bitter lemon, Tonic, Cassis	2.50 4.00
Liptonice, Liptonice green / Liptonice, Liptonice Grün	2.50 4.00
Huisgemaakte ijsthee / Hausgemachte Eistee	2.75
Jus d'orange, Appelsap / Orangensaft, Apfelsaft	2.50 4.00
Verse jus d'orange / Frischer Orangensaft	4.00



Dranken / Getrânke

Bier van de tap / Bier vom Fass

Hertog Jan Pils / Hertog Jan Pils	5.1 %	250 ml	2.50
		500 ml	5.00
Hertog Jan Seizoensbier / Hertog Jan Saisonbier		250 ml	4,25
Hertog Jan Weizener / Hertog Jan Weizener	5.7 %	300 ml	4.25
		500 ml	6.00

Bier op fles / Bier auf der Flasche

Bavaria Malt bier / Bavaria Alkoholfreies Bier	0.0 %	300 ml	2.75
Bavaria Witbier / Bavaria Weissbier	0.0 %	300 ml	2.75
Amstel Radler / Amstel Radler	2.0 %	300 ml	2.75
Hoegaarden Rosé / Hoegaarden Rosé	3.0 %	300 ml	3.75
Liefmans Fruitesse / Liefmans Fruitesse	3.8 %	250 ml	3.50
Grimbergen dubbel / Grimbergen-Doppel	6.5 %	330 ml	4.00
Grimbergen Blond / Grimbergen Blond	6.7 %	330 ml	4.00
Grimbergen tripel / Grimbergen-Tripel	9.0 %	330 ml	4.25
Tripel Karmeliet / Tripel Karmelit	8.4 %	330 ml	4.75
Hertog Jan Grand Prestige / Hertog Jan Grand Prestige	10.0 %	300 ml	4.50

Alcoholische dranken / Alcoholische Getrânke

Jonge jenever, Oude jenever / Junger Genever, Alter Genever	3.00
Bessenjenever / Beeren Genever	3.00
Witte wijn / Weisswein, Chardonnay Ropiteau	4.50
Rosé wijn / Roséwein, Grenache, Pierre Jean	4.50
Rode wijn / Rotwein Merlot Ropiteau	4.50

